

Ficha Técnica

X-Acto de Segurança Martor

Ref^a.: 00374

Mod.: 175001

Revisão 00





Especificações Técnicas

- Cortador de segurança compacto com retracção automática da lâmina, especial para abertura de embalagens de papelão.
- O cabo tem um formato ergonómico e confortavelmente arredondado na extremidade. Além disso, os sulcos sobre o controle deslizante melhoram a sua aderência.
- Lâmina 4 vezes reutilizável: possui dois gumes e quatro cantos afiados. Girando e virando, quadruplica-se o tempo de uso – e corta sempre como se fosse nova.
- Medidas da faca: (C x L x A) 109,5 x 13,5 x 34 mm
- Peso do cortador: 31,0 g
- Material básico: Plástico reforçado com fibra de vidro
- Profundidade de corte: 10 mm
- Embalagem: 1 caixa - 10 unidades

PROPRIEDADES DO PRODUTO

Características técnicas

 Elevada segurança	 Substituição da lâmina sem ferramentas	 Elevada proteção contra abrasão	 Especialmente ergonómico
 Lâmina 4 vezes reutilizável	 Profundidade de corte	 Para destros e canhotos	 Bobina de fita
 Adequado para impressão de publicidade			

Principais materiais de corte

 Papelão: até 2 camadas	 Embalagem, filme stretch	 Fita adesiva	 Fita de cintas de plástico
 Sacárias em geral	 Camadas de papel alumínio ou papel	 Fio, cordão	

Lâmina montada



N.º 45
0,30 mm

Lâmina opcional



N.º 145
0,30 mm, inoxidável

SUBSTITUIÇÃO DA LÂMINA



Aperte o botão de substituição da lâmina e puxe o inserto de plástico para trás.

A cobertura da lâmina se abre automaticamente.

Agora pode girar ou substituir a lâmina.

Por fim, empurre o inserto de plástico para frente outra vez.

Campo de Aplicação

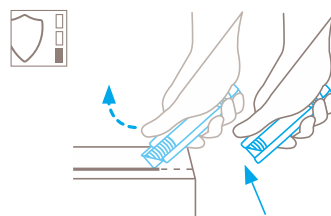
- Recomendado para abertura de embalagens de papelão.



Acessórios e Equipamentos Complementares

Normas e Simbologia

- Não aplicável.



Retração automática da lâmina – elevada segurança

A retração automática da lâmina do SECUNORM 175 garante um elevado nível de segurança contra ferimentos de corte. Assim que terminar de cortar, retire o polegar do controle deslizante. Deste modo, a lâmina pode retrair-se para dentro do cabo tão logo tenha perdido o contato com o material de corte.



» Mais Informação, consulte www.hrgroup.pt,
» produtos » normas e simbologias.